

Silvester 2013 in Flandern - Kunst, Kultur und große Oper - 5 Tage

In der faszinierenden Stadt an der Schelde erwartet Sie ein spannender und abwechslungsreicher Aufenthalt. Sie werden schnell feststellen, dass Antwerpen gastfreundlich und weltoffen ist. Und wie in kaum einer anderen Stadt werden Kunstgenießer und Feinschmecker auf ihre Kosten kommen. Erleben Sie Kultur und Kunst vom Feinsten, ob in der Vlaamse Opera oder in spannenden Ausstellungen und feiern Sie stilvoll ins Neue Jahr im wunderschönen Spiegelsaal des Paleis op de Meir.



REISEVERLAUF:

1.Tag – Samstag, 28.12.2013

Flug Berlin – Brüssel. Abflug 11:45 Uhr, Ankunft 13:10 Uhr. Bus-Transfer zum Hotel in Antwerpen. Anschließend geführter Rundgang durch das historische Zentrum von Antwerpen. Am Abend **Besuch der Aufführung „Der Rosenkavalier“** unter der Regie von **Christoph Waltz** in der **Vlaamse Opera**.

2.Tag – Sonntag, 29.12.2013

Am Vormittag geführter **Rundgang „Auf den Spuren von Peter Paul Rubens“** mit Besichtigung des Rubenshauses und der St. Carolus Borromäuskirche. Der Nachmittag steht ganz im Zeichen der Ausstellung „Das Goldene Kabinett – das Königliche Museum zu Gast im Rockoxhaus“. Erleben Sie, wie eine Antwerpener Kunstsammlung im Goldenen Jahrhundert ausgesehen haben muss.

3.Tag – Montag, 30.12.2013

Geführter **Ausflug nach Leuven**. Nach einem Stadtrundgang besuchen Sie die Sonderausstellung „Michiel Coxie – Der Flämische Raffael“, gewidmet einem der einflussreichsten Maler des 16. Jahrhunderts. Anschließend Rückfahrt nach Antwerpen und Abstecher in das Jugendstilviertel sowie Besuch der Liebfrauenkirche. Am Abend erwartet Sie ein **exklusives Konzert mit einem Streicher-Trio in der Kapelle „Unsere Liebe Frau“ im ehemaligen Kloster Elzenveld**. Gespielt werden Werke von Schubert und Beethoven.

4.Tag – Dienstag, 31.12.2013

Heute Vormittag besuchen Sie eine architektonische Perle inmitten eines neu entstehenden Stadtteils: das **Museum aan de Stroom**. Der 65 m hohe Turm mit seinen eindrucksvollen Glasfronten bietet ein atemberaubendes Panorama auf die Stadt. Der Silvesterabend beginnt mit einem **Konzert in der Vlaamse Opera**. Sie erleben Musik von Donizetti, Offenbach, Bernstein, Johann Strauß und Léhar. Im Anschluss daran erwartet Sie ein **Silvester-Galadiner im wunderschönen Spiegelsaal des Paleis op de Meir**. Begrüßen Sie gemeinsam mit uns das Neue Jahr!

5.Tag – Mittwoch, 01.01.2014

Nach einem späten Frühstück haben Sie noch etwas freie Zeit. Transfer zum Flughafen Brüssel und Rückflug nach Berlin. Abflug 15:15 Uhr, Ankunft 16:40 Uhr.

Hotel Hilton ****S

Das Hilton liegt im Herzen der historischen Altstadt mit Blick auf den Groenplaats. Es erwarten Sie ein moderner Fitnessraum sowie eine Executive Lounge mit einer ruhigen Dachterrasse und Blick auf die Liebfrauenkathedrale. WLAN nutzen Sie in den öffentlichen Bereichen kostenfrei. Die geräumigen und klimatisierten Zimmer im Hilton Antwerp verfügen über ein Serenity-Bett und einen 32-Zoll-Flachbild-Kabel-TV. Jedes Zimmer besitzt eine Minibar sowie ein Marmorbad mit einer Badewanne und einer separaten Dusche.



Leistungen:

Leistungen:

- Flüge Berlin – Brüssel – Berlin
- Alle Transfers lt. Programm
- 4 x Übernachtung mit Frühstück im 4* Hotel Hilton Antwerp
- Alle Eintritte und Führungen lt. Programm
- Eintrittskarte der KAT 2 für die Oper „Der Rosenkavalier“ am 28.12.
- Eintrittskarte für das exklusive Konzert am 30.12. in der Kapelle Unsere Liebe Frau in Elzenveld
- Eintrittskarte der KAT 1 für das Konzert am 31.12.
- Galadiner am 31.12. im Spiegelsaal des Palais op de Meir inkl. Aperitif, passende Weine zum Essen und 1 Glas Champagner um Mitternacht
- KUNST & GENUSS Reiseleitung

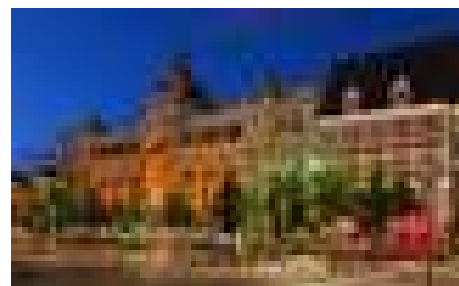
zubuchbare Optionen / Ermäßigungen:

| | |
|--------------|-------|
| Eigenanreise | 120 € |
|--------------|-------|

Preis:

28.12.2013 - 01.01.2014 - Hotel Hilton ****S

| | |
|-----------------------|--------|
| Doppelzimmer / Person | 1675 € |
| Einzelzimmer | 1975 € |



Die Straßenbahnhaltestelle Groenplaats liegt nur 150 m und die Einkaufsstraße De Meir einen 5-minütigen Spaziergang vom Hotel entfernt. Die Museum MAS erreichen Sie nach weniger als einem 15-minütigen Spaziergang. Das Restaurant Terrace Café im Bistro-Stil serviert Ihnen zum Mittag- und Abendessen klassisch-elegante internationale Küche. Genießen Sie belgisches Bier und Cocktails in der Maritime Bar und verweilen Sie beim Nachmittagstee in der Lobby Lounge.